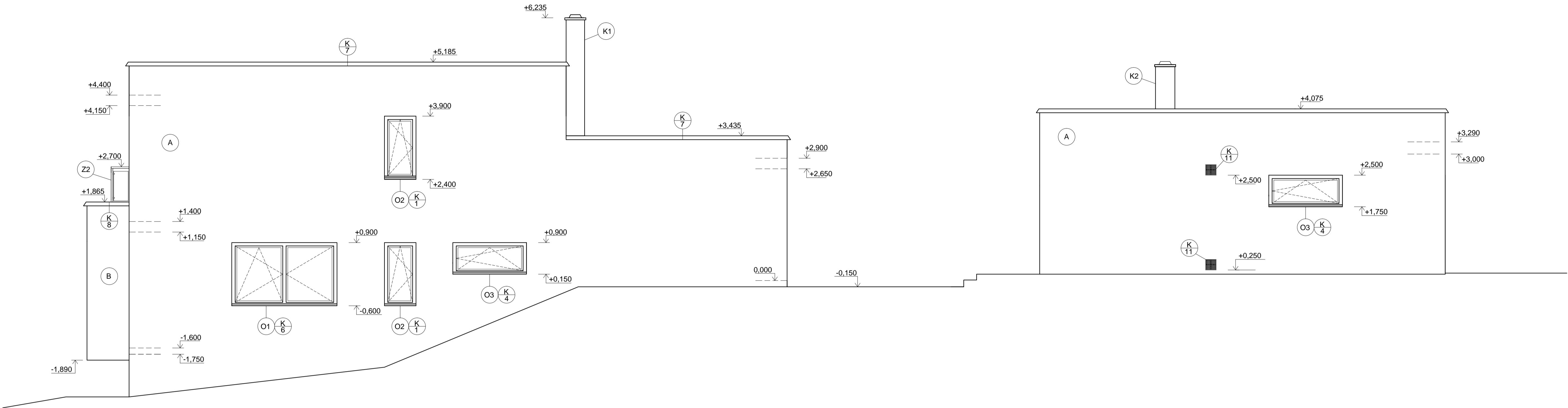
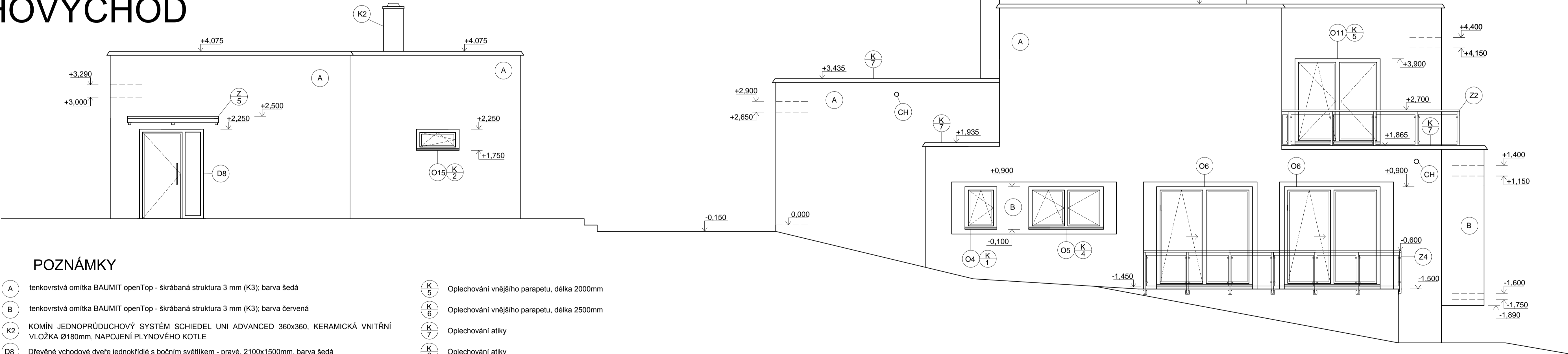


SEVEROZÁPAD



JIHOVÝCHOD



POZNÁMKY

- A

tenkovrstvá omítka BAUMIT openTop - škrábaná struktura 3 mm (K3); barva šedá
- B

tenkovrstvá omítka BAUMIT openTop - škrábaná struktura 3 mm (K3); barva červená
- K2

KOMÍN JEDNOPRŮDUCHOVÝ SYSTÉM SCHIEDEL UNI ADVANCED 360x360, KERAMICKÁ VNITŘNÍ VLOŽKA Ø180mm, NAPOJENÍ PLYNOVÉHO KOTLE
- D8

Dřevěné vchodové dveře jednokřídle s bočním světlíkem - pravé, 2100x1500mm, barva šedá
- O1

Dřevěné eurookno dvoukřídle, 1500x2500mm, barva šedá
- O2

Dřevěné eurookno jednokřídle, 1500x750mm, barva šedá
- O3

Dřevěné eurookno jednokřídle, 750x1750mm, barva šedá
- O4

Dřevěné eurookno jednokřídle, 1000x750mm, barva šedá
- O5

Dřevěné eurookno jednokřídle, 1000x1750mm, barva šedá
- O6

Dřevěné francouzské okno - posuvné, 2350x2250mm, barva šedá
- O11

Dřevěné eurookno dvoukřídle, 2000x2000mm, barva šedá
- O15

Dřevěné eurookno jednokřídle, 500x750mm, barva šedá
- K1

Oplechování vnějšího parapetu, délka 750mm
- K2

Oplechování vnějšího parapetu, délka 1000mm
- K4

Oplechování vnějšího parapetu, délka 1750mm
- K5

Oplechování vnějšího parapetu, délka 2000mm
- K6

Oplechování vnějšího parapetu, délka 2500mm
- K7

Oplechování atiky
- K8

Oplechování atiky
- K11

Mřížka průvětrníku, nerez, 250x250mm
- CH

POJISTNÝ PŘEPAD TWC 110 BIT - STŘEŠNÍ CHRLIČ TOPWET DN 100 S BITUMENOVOU MANŽETOU + VYJÍMATELNÁ OCHRANNÁ MŘÍŽKA
- Z2

NEREZOVÉ ZÁBRADLÍ viz. VÝPIS PRVKŮ
- Z4

NEREZOVÉ ZÁBRADLÍ viz. VÝPIS PRVKŮ
- K1

KOMÍN JEDNOPRŮDUCHOVÝ SYSTÉM SCHIEDEL UNI ADVANCED 360x360, KERAMICKÁ VNITŘNÍ VLOŽKA Ø180mm, NAPOJENÍ PLYNOVÉHO KOTLE

0,000 = 270,865 m n.m., B.p.v. / SOUŘADNICOVÝ SYSTÉM S-JTSK

DRUH PRÁCE	BAKALÁŘSKÁ PRÁCE	<div><div><div></div><div>VYSOKÉ UČENÍ TECHNICKÉ V BRNĚ FAKULTA STAVEBNÍ ÚSTAV POZEMNÍHO STAVITELSTVÍ</div></div></div>	
VYPRACOVAL	Zbyněk Rezníček		
KONTROLOVAL	Ing. et Ing. Petr Kacálek, Ph.D.		
STAVEBNÍK	Vít Rezníček, Uherský Brod – Újezdec, Kříby 269, 687 34		
MÍSTO STAVBY	Uh.Brod–Újezdec, Hořenůžky, Újezdec u Luhačovic, 781/299	<div><div>FORMÁT</div><div>8xA4</div></div> <div><div>DATUM</div><div>05/2014</div></div> <div><div>STUPEŇ PD</div><div>DPS</div></div> <div><div>Č. VÝKRESU</div><div>D.1.1.07</div></div>	
NÁZEV STAVBY	RODINNÝ DŮM S PROVOZOVNOU		
STAVEBNÍ OBJEKT	SO-01 Rodinný dům, SO-02 Provozovna		
ČÁST	D.1.1 Architektonicko-stavební řešení		
OBSAH:	POHLEDY		